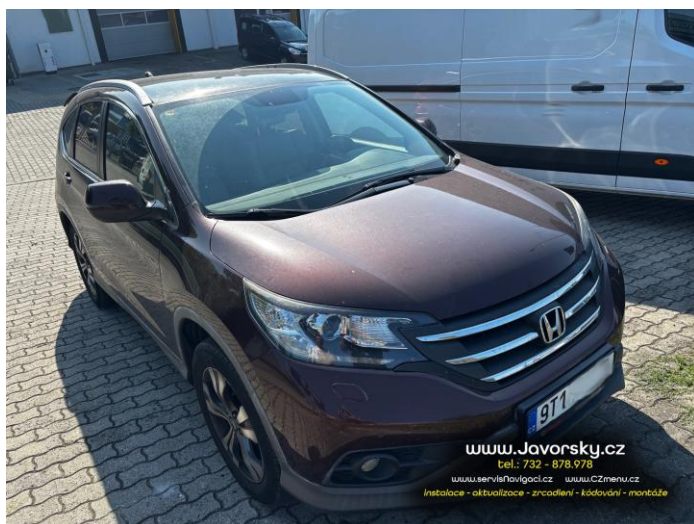


19.8.2025 Aktualizace navigace iGo Primo v Honda CR-V 2012



Nový majitel koupil vůz s již zabudovanou čínskou multimediální jednotkou, ve které ale chyběla navigace. Vzhledem ke stáří systému používá jednotka Android verze 2, což je dnes pro aplikace v Google Play neřešitelný problém. Nicméně zapátrali jsme ve sklepech ☺ a našli starou verzi iGo, která je funkční na této jednotce, a umožňuje používat nejnovější mapy. Proběhla instalace a následný krátký test, se záměrně nastavenou dlouhou trasou do Barcelony, zda bude aplikace použitelná. A kupodivu, čas výpočtu trasy i kreslení grafiky za jízdy byly až překvapivě rychlé. Tedy i na takto starých zařízeních lze používat nejnovější mapy. Celkový čas instalace cca hodina.

