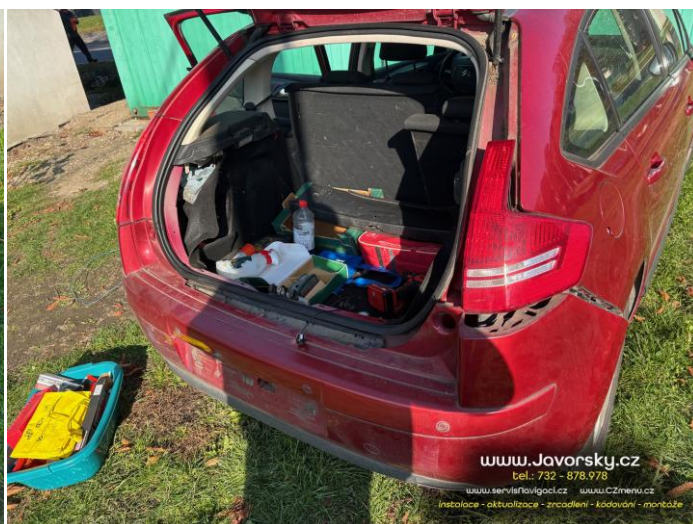


18.11.2024 Montáž couvací kamery a displeje v Citroën C4 2008



Pro lepší orientaci při couvání byla do vozu doplněna couvací kamera a samostatný displej. Demontovány potřebné části interiéru a zadní nárazník, protažena potřebná kabeláž a vyvrtán otvor pro couvací kameru. Zabudována kamera a upevněn zobrazovací displej na palubní desku před řidiče. Vše složeno a odzkoušeno. Displej pro kameru se zapíná automaticky po zařazení zpátečky, a v případě potřeby je možné jej zapnout kdykoli ručně. Celkový čas instalace cca 4 hodiny.

