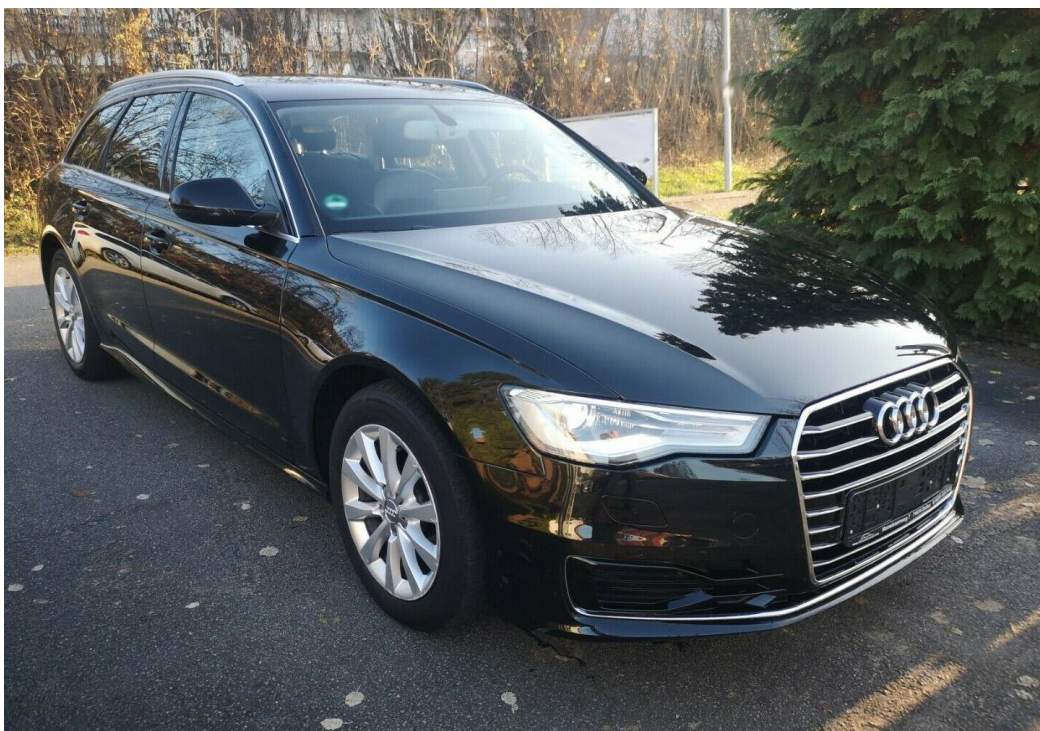


26.1.2021 Oprava displeje MMI 3G+ v Audi A6 2014



Automobil přivezen z Německa, s nefunkčním displejem – byl černý a nic neukazoval. Demontována část palubní desky a displej vyjmut ven. Zjištěna a vyměněna vadná elektronika. Vše složeno zpět, ozkoušeno a opět funkční. Celkový čas instalace cca 3 hodiny.



(Záložní kopie archívu ve formátu PDF. Pro online archív využijte náš [Facebook](#), [Instagram](#) a [Tweeter](#). Více na [www.servisnavigaci.cz](http://www.servisnavigaci.cz)