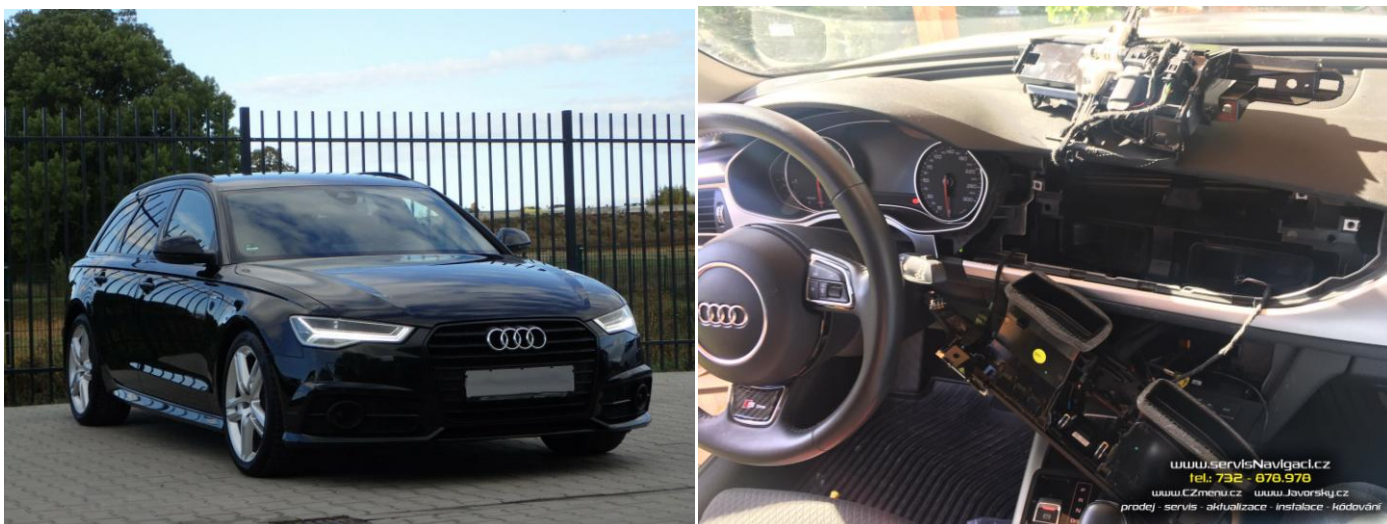


7.10.2019 Výměna RMC1 za RMC2 v Audi A6 2015



Nově přivezený vůz z Německa, si zákazník vybral bez navigace ale velmi rychle zjistil, že to byla chyba. Proto se k nám stavil, abychom zjistili co a jak. Verze systému RMC v autě byla bez přípravy na navigaci, proto bylo nutno vyměnit celou jednotku za verzi RMC s navigací. Doplněna anténa GPS a provedena výměna. Znovu nakódována výbava vozu. Otočen režim systému Start/Stop. Aktivováno zavírání pátých dveří tlačítkem z místa řidiče, i pomocí dálkového ovladače. Celkový čas instalace cca 4 hodiny.

