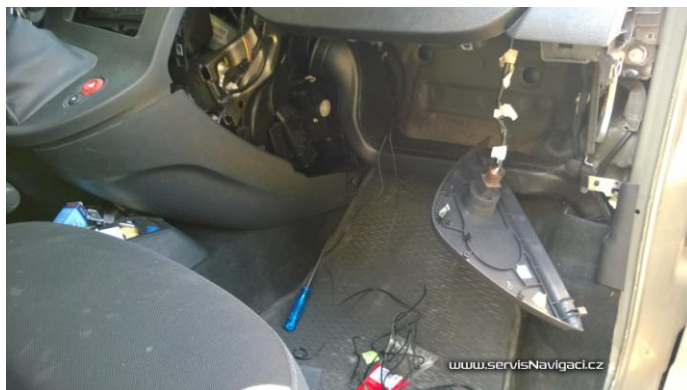


### 18.3.2014 Instalace (výměna) GPS antény TomTom v Renault Kangoo 2010



Renault Kangoo v kombinaci s navigačním systémem TomTom a nefunkční GPS anténou. Častým neduhem Renaultů je špatná izolace antény, a následná oxidace – jako v tomto případě. Výměna antény v originálním servise vyjde na 10.000 Kč, proto se zákazník raději obrátil na nás... Nová GPS anténa je ukryta uvnitř vozu, konkrétně pod palubní deskou = není ani vidět. Navíc již nehrozí ani vliv povětrnostních vlivů. Bohužel letitá nevýhoda francouzských vozů – je nutno demontovat „půl palubovky“... Celkový čas montáže 3 hodiny, cena 1300 Kč s daní.

