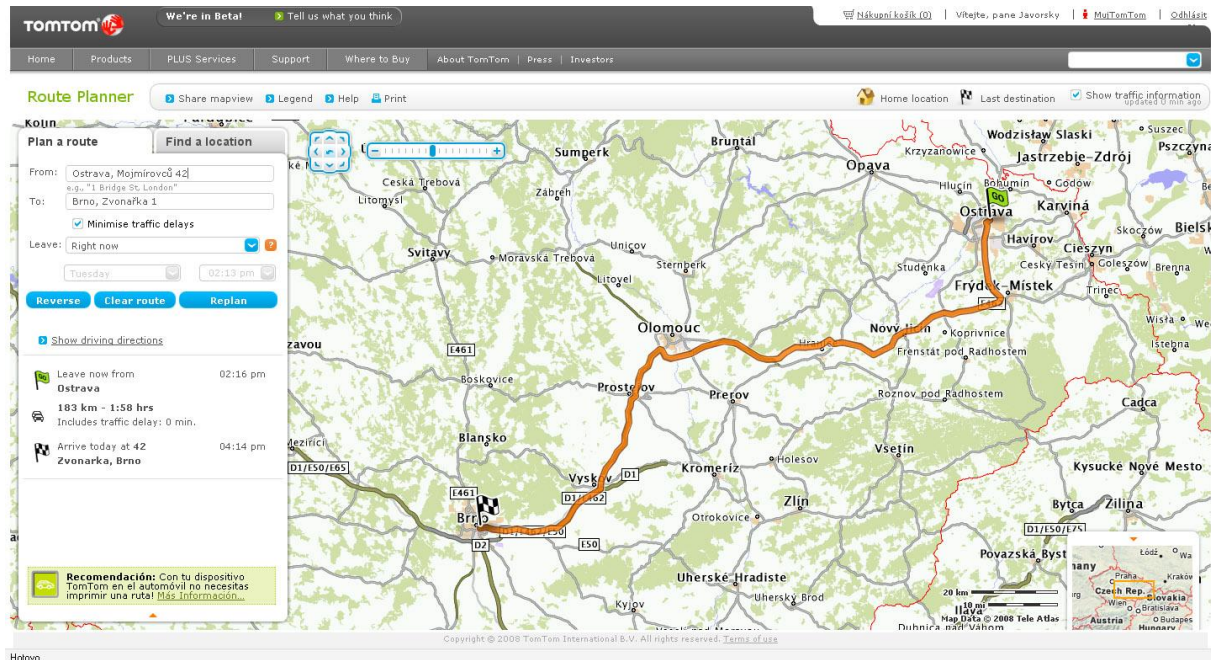


TomTom info: TomTom Route Planner

(E-mail byl rozeslán 9.12.2008)

Hezký den, TomTom připravuje spuštění nové služby pro usnadnění plánování Vašich cest. Služba má název Route Planner, nyní se provoz zatím testuje a služba je dostupná pouze "vyvoleným" :-)), nicméně během krátké doby by měla být již veřejně přístupná.



Stručně řečeno, Route Planner umožní plánovat cesty pomocí internetového prohlížeče. Systém využívá jak dopravních informací, tak IQ Routes, popř. i aktuální hustotu provozu, tím pádem dokáže při plánování zohlednit možná nebezpečí, stejnětak jako i čas jízdy - v nočních hodinách budou časové výpočty tras kratší, než během denního provozu. Pro zajímavost: teď jsem několikrát zkusil trasu Ostrava - Brno v různých časových hodinách, a rozdíl mezi jízdou ve špičku okolo 14:00 a jízdou ve 4:00 ráno byl 4 minuty, což moc neseďí. Na druhou stranu když jsem plánoval cestu Ostravou z centra na okrajovou čtvrť Poruba, rozdíl mezi denní a noční dobou byl 20 minut, což odpovídá skutečnosti.

Je to zatím Beta verze, případné neduhy zmizí až se spustí ostrý provoz. Naplánovanou trasu je možno popř. vytisknout, jak formou mapky, tak formou textového seznamu/itineráře trasy. Route Planner rovněž umožňuje prohlížet mapu jako takovou až do úrovně ulic a čísel popisných. Route Planner navíc oproti ostatní podobným aplikacím umí některé informace přenést do navigace, což je více než příjemné. V této chvíli je možno "odeslat" vybrané místo na mapě do navigace jako volbu "Navigovat na" anebo "Zobrazit na mapě" anebo "Přidat k oblíbeným". Předpokládám, že časem se možnosti propojení Route Planneru s navigací podstatně zvětší, nicméně, nyní jsme na začátku :) Prozatím není stanoven datum, kdy bude aplikace spuštěna naostro, každopádně o tuto informaci rozhodně nepřijdete...

Jiří Javorský
www.servisNavigaci.cz

Clarion * TomTom * Sony * Nakamichi * AudioMedia
prodej & servis & montáže & poradenství
Info-linka: 732-878.978
Ostrava
www.javorsky.cz